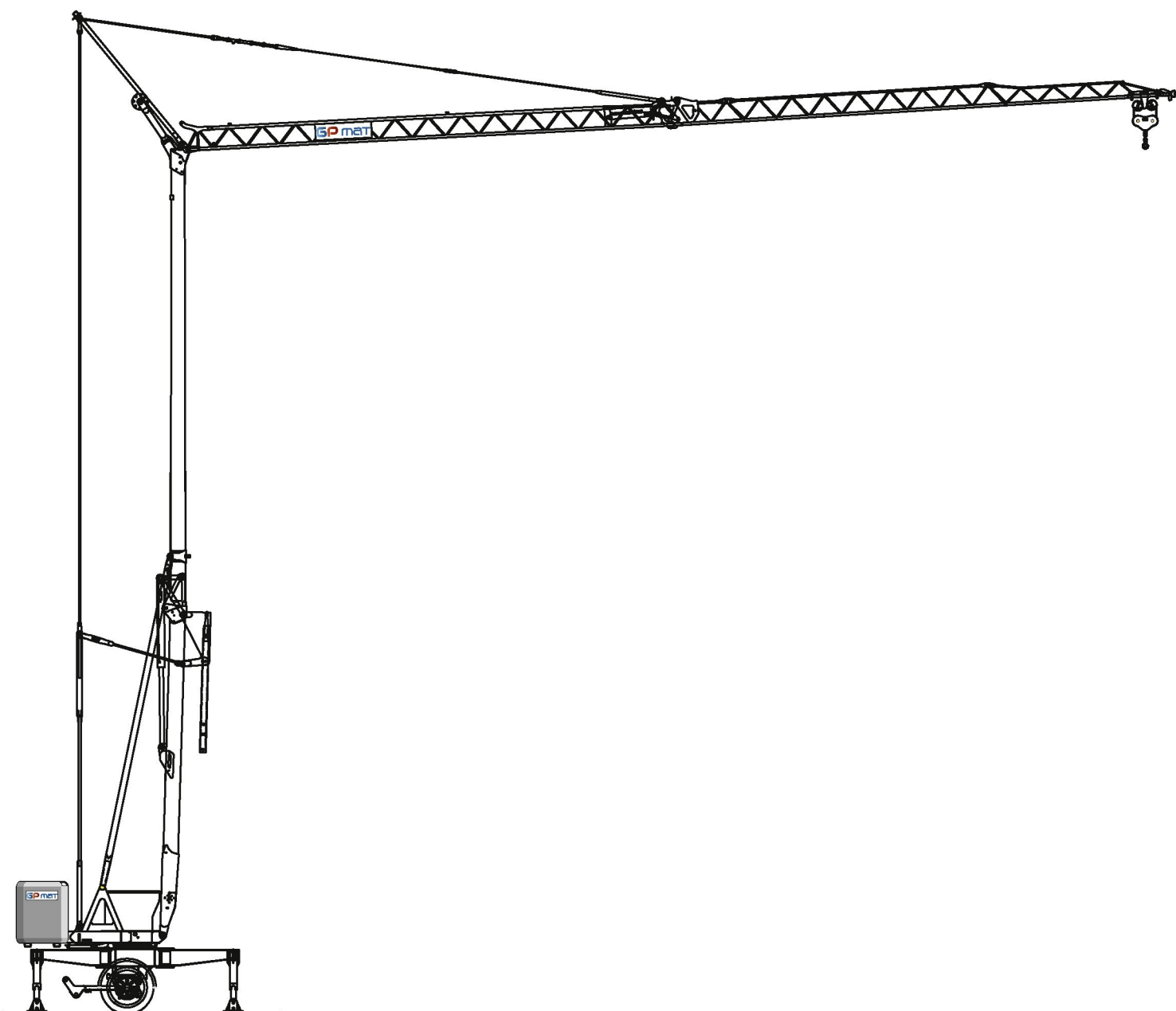


GPmatic 20 Fast

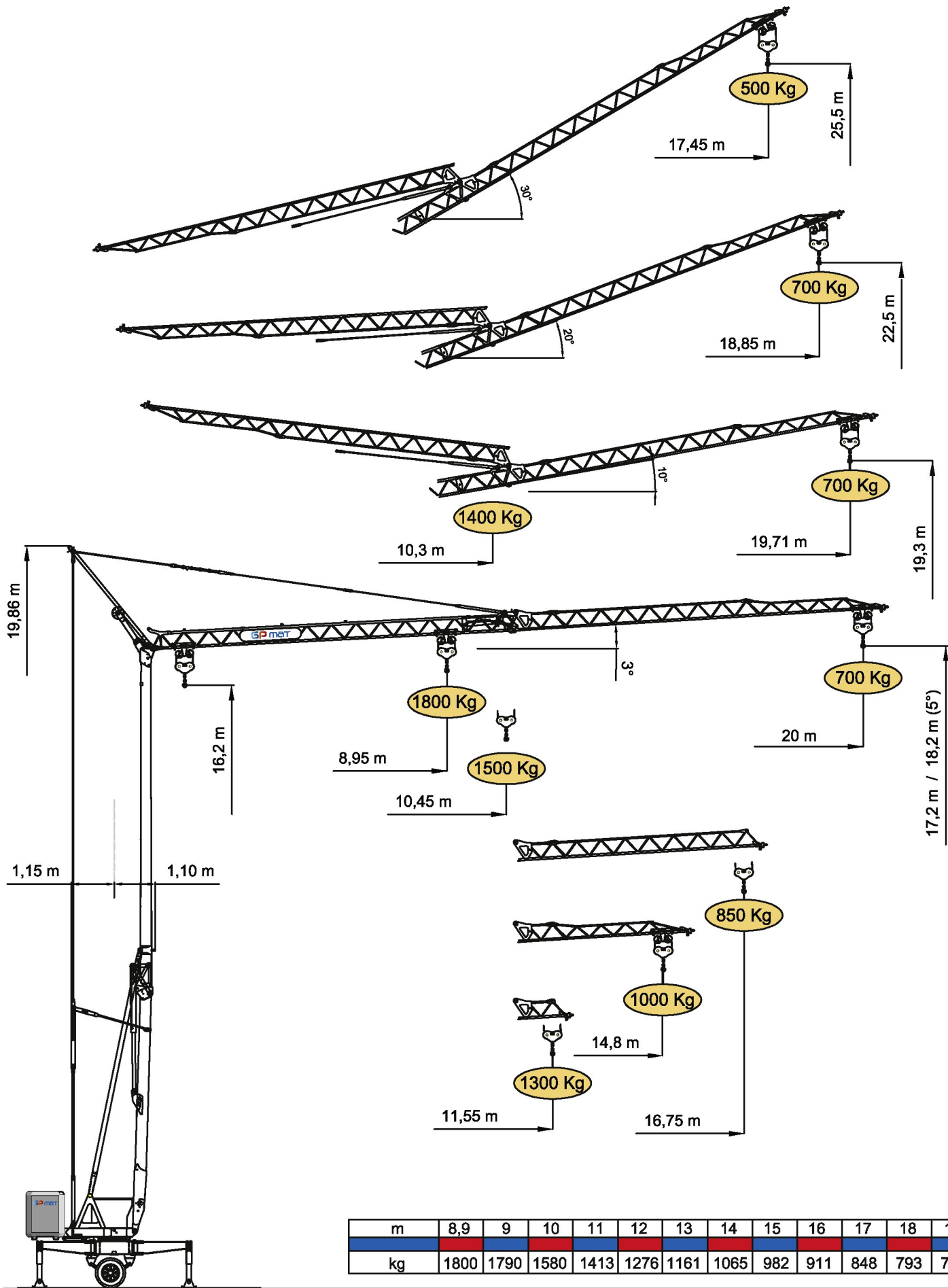
 **CE** EN 14439

70/18



Ce produit vous est présenté par notre
Agent Distributeur :





DOTAZIONE DI SERIE

Sollevarno "overdrive" a 4 velocit  con inverter, rotazione e carrello a tre velocit  con inverter, zincatura della struttura e dei tiranti, contrappeso, braccio impennabile, carrello rampante con motore e finecorsa alla base della torre, funzionamento con braccio ripiegato, comando a pulsantiera via cavo, carter di protezione per ralla e meccanismi, predisposizione per radiocomando, armadio elettrico in acciaio inox, documentazione a norme CEE.

STANDARD FEATURES

4-speed lifting, 3-speed rotation and trolley with inverter control, galvanised structure, counterweight, pull-up jib, translation trolley with motor and limit switch at base of gantry, operation with folded jib, cable-operated pushbutton remote control, guard for slewing ring and mechanisms, designed to allow installation of radio control, stainless steel electrical cabinet, documentation in accordance with EU standards.

EQUIPEMENT DE SERIE

Levage   quatre vitesses, chariot et rotation   trois vitesses   contr le  lectronique, galvanisation de la structure et des tirants, contrepoids, fl che relevable, moteur de chariot et fin de course   la base de la tour, fonctionnement bras repli , commande par cable, carter de protection pour la couronne et les m canismes, predisposition pour radio, armoire  lectrique en acier inox, documentation conforme aux normes CEE.

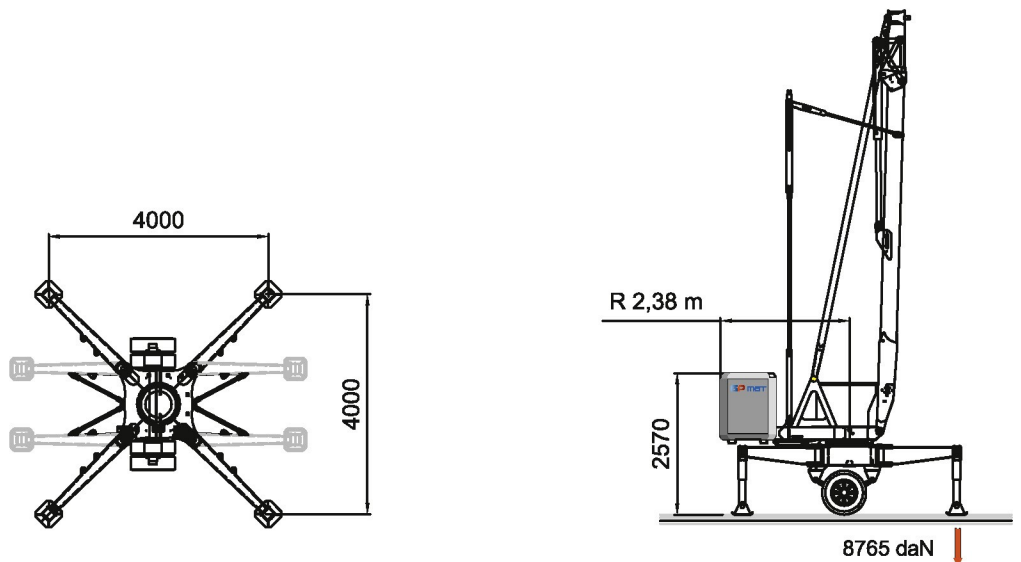
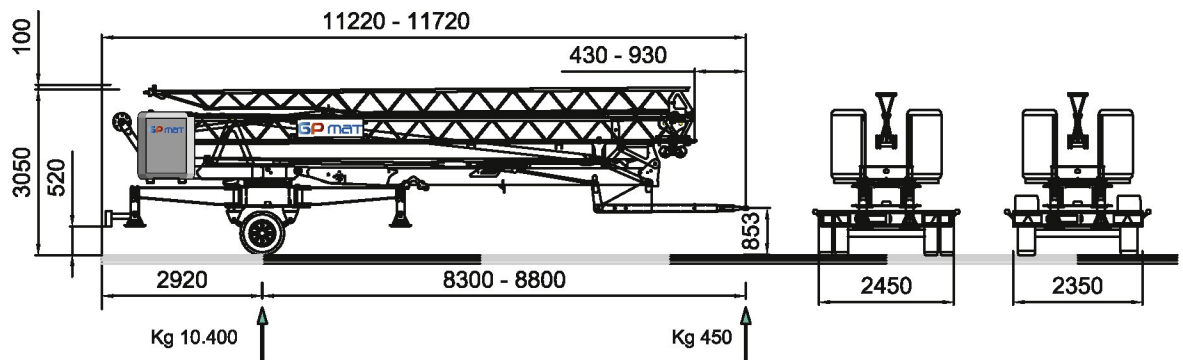
SERIENAUSSTATTUNG

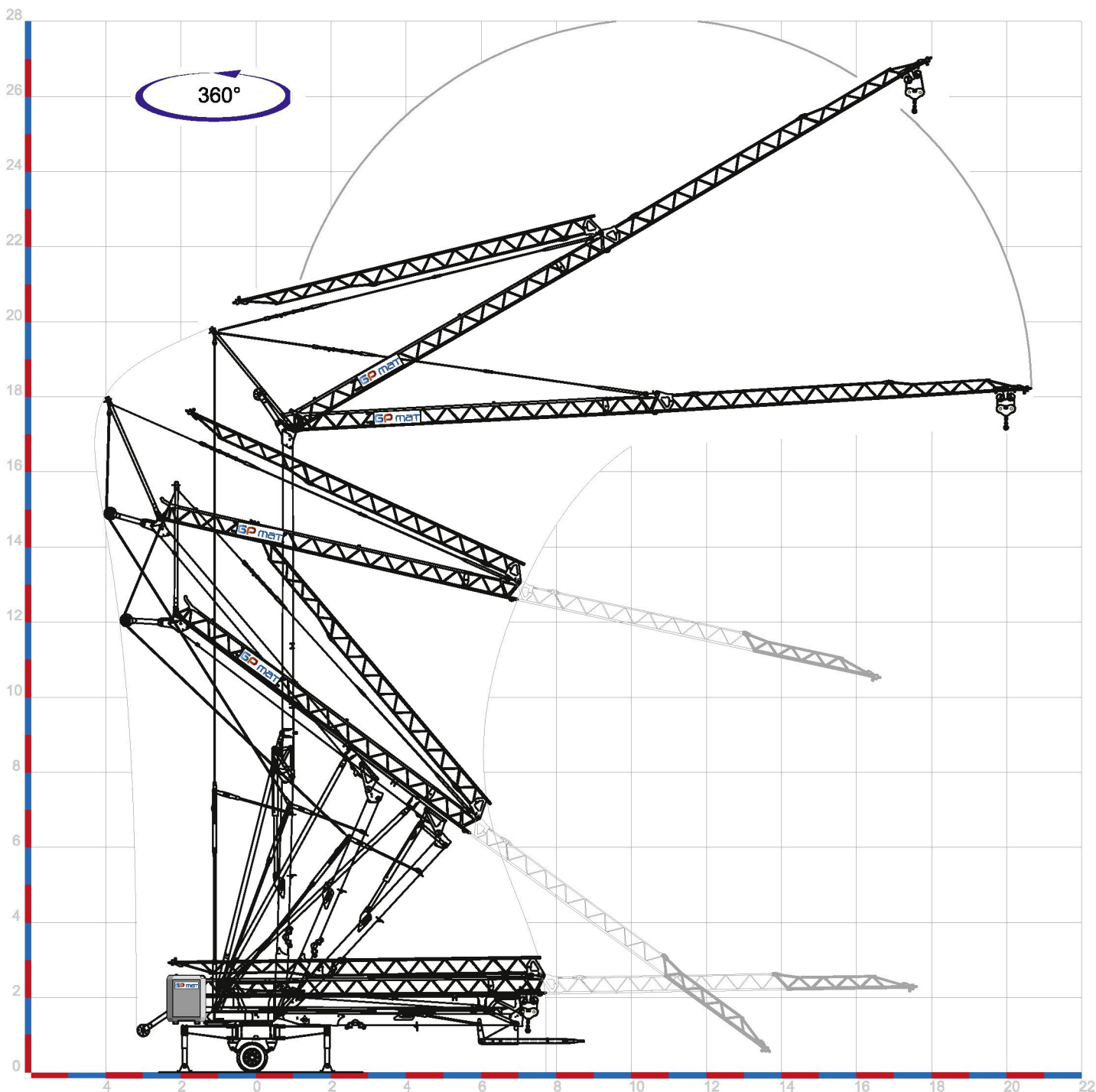
Heben mit vier Geschwindigkeiten, Laufkatze und Rotation mit drei Geschwindigkeiten, Strukturverzinkung, Gegengewicht, hochklappbarer Arm, aufsteigender Wagen mit Motor und Anschlag an der Basis des Turms, Funktionieren mit eingeklapptem Arm, Steuerung mit Druckknopftafel via Kabel, Schutzvorrichtungen f r Drehverbindungen und Mechanismen, Vorbereitung f r Funksteuerung, elektrischer Schrank aus rostfreiem Stahl, Dokumentation gem f EC Vorschriften.

DOTACION DE SERIE

Levantamiento a cuatro velocidades, carro y rotaci n a tres velocidades con control electr nico, galvanizaci n de la estructura, contrapeso, brazo empujable, carro rampante con motor y fin de carrera en la base de la torre, funcionamiento con brazo replgado, funcionamiento por pulsadores via cable, carter de protecci n para corona de giro y mecanismos, predisposici n para radioccontrol, armario  lectrico de acero inox, documentaci n seg n normas CEE.

50 Hz V +10%-10%	=	230 V		400 V						
		3kW (*4,5 kW ↑)		6 kW						
m/l' kg kW		6.7	13.5(*)	23.5	37(*)	6.7	13.5	23.5	37	
		1800	1800	700	700	1800	1800	700	700	
5,5 (Inverter)										
m/l' kW		11.8		18,9		35.4 (✓ 26)				
		1.85 (Inverter)								
n/l' kW		0.22		0.56		1.12				
		1.2 (Inverter)								
min kW										5
		1.5								
		25 - 80 km/h		6800 Kg				2 x 2375 kg +270 kg R 2,38		





Déroulement de montage sur 360°

NANTES

Z.A. de la Forêt
 44140 LE BIGNON
 Tél. 02 40 78 10 10 - Fax 02 40 78 11 00

AVIGNON

163 Avenue du Grenache
 ZAC du Plan
 84320 ENTRAIGUES SUR LA SORGUE
 Tél. 04 90 48 00 48 - Fax 04 90 48 00 00

contact@gpmat.fr - www.gpmat.fr



Filiale : GP MAT OCÉAN INDIEN



Tél : 05.90.92.23.20 Fax : 05.90.92.19.20
 E-mail : electroservice0809@orange.fr